

# 珈伟新能源股份有限公司

## 关于控股股东上层股权结构变动 暨完成工商变更登记的公告

本公司及董事会全体成员保证信息披露的内容真实、准确、完整，没有虚假记载、误导性陈述或者重大遗漏。

特别提示：

1. 珈伟新能源股份有限公司（以下简称“公司”）控股股东阜阳泉赋企业管理有限责任公司（以下简称“阜阳泉赋”）本次上层股权结构变动系控股股东内部股权结构调整，不会导致公司控股股东、实际控制人发生变动，公司控股股东仍为阜阳泉赋企业管理有限责任公司，公司实际控制人仍为阜阳市颍泉区人民政府国有资产监督管理委员会。截至本公告日，本次股权结构变动涉及的相关工商变更登记手续已办理完成。

2. 本次控股股东上层股权结构变动不涉及公司层面的增持或减持行为，不会导致控股股东、实际控制人持有公司股份的数量和比例发生变化，不涉及要约收购，不会改变公司的治理结构和管理层构成，不会对公司的日常生产经营活动、财务状况等产生实质影响，也不存在损害公司、股东利益尤其是中小股东利益的情形。

### 一、控股股东上层股权结构变动的情况

#### （一）本次股权结构变动概况

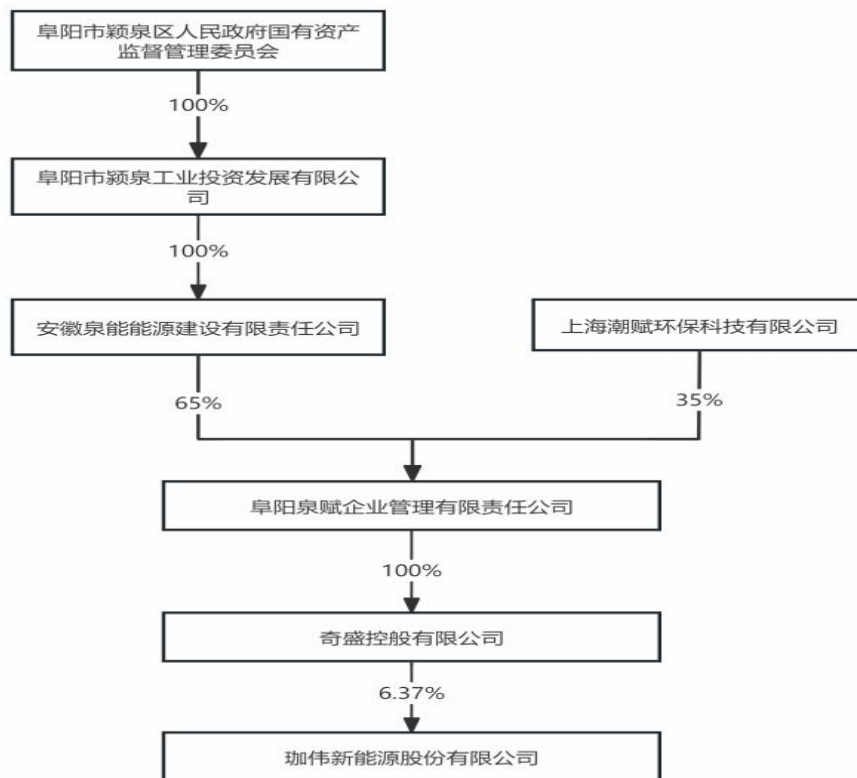
公司收到控股股东阜阳泉赋的通知，获悉其上层股权结构发生变动，为了进一步提升国有资本运营效率，保障公司长远稳健发展，安徽泉能能源建设有限责任公司（以下简称“安徽泉能”）与上海潮赋环保科技有限公司（以下简称“上海潮赋”）签订股权转让协议，约定安徽泉能受让上海潮赋持有的阜阳泉赋 35%的股权，并于 2026 年 6 月 22 日办理完成了上述股权变动的工商变更登记手续。本次股份转让前后，阜阳泉赋的股权结构变化情况如下：

股东名称	转让前持股比例	转让后持股比例
安徽泉能	65%	100%

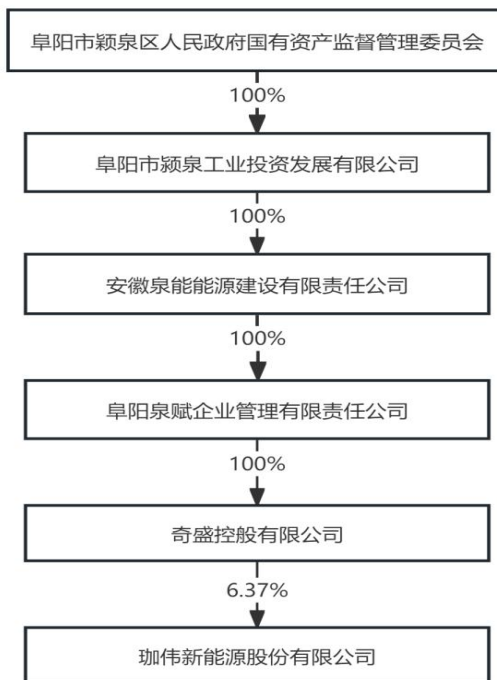
上海潮赋	35%	-
合计	100%	100%

(二) 本次股权结构变动前后，公司股权关系控制情况

1.本次阜阳泉赋股权结构变动前，公司的股权关系控制情况如下：



2.本次阜阳泉赋股权结构变动后，公司的股权关系控制情况如下：



## 二、本次控股股东上层股权结构变动对公司的影响

公司控股股东阜阳泉赋本次上层股权结构变动系控股股东内部股权结构调整，不会导致公司控股股东、实际控制人发生变动，公司控股股东仍为阜阳泉赋企业管理有限责任公司，公司实际控制人仍为阜阳市颍泉区人民政府国有资产监督管理委员会。截至本公告日，本次股权结构变动涉及的相关工商变更登记手续已办理完成。

本次控股股东上层股权结构变动不涉及公司层面的增持或减持行为，不会导致控股股东、实际控制人持有公司股份的数量和比例发生变化，不涉及要约收购，不会改变公司的治理结构和管理层构成，不会对公司的日常生产经营活动、财务状况等产生实质影响，也不存在损害公司、股东利益尤其是中小股东利益的情形。

特此公告。

珈伟新能源股份有限公司

董事会

2026年6月23日